

Together,
we empower
the Future 

9-fer



產品特色

9-fer

9-fer 系列 600 V 低壓配電盤為現代電力系統提供卓越的效能。本設備嚴格遵循 IEC 61439-1 國際標準設計，確保為您的關鍵營運提供安全、穩定的電力分配。在面對高負載與嚴苛環境的挑戰時，9-fer 展現出堅韌的耐用度與電氣穩定度，是建構現代化智慧廠房與商辦大樓不可或缺的配電核心。

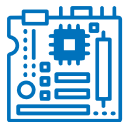


產品特色



國際安全標準

- 完全符合 IEC 61439-1 標準，保證卓越的安全性、設計與製造品質
- 透過嚴格的電氣與結構規範，大幅降低潛在的短路與過載風險，全面保障現場維護人員與後端設備的雙重安全



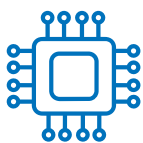
全球頂尖元件

- 內部配備 Bussmann 高效能電源分配器與保險絲，以及Legrand 的高耐用工業插座
- 低損耗、高傳導的配電迴路，確保電力傳輸的穩定性，有效延長設備壽命並將日常維護成本降至最低



進階接地防護

- 採用 TECO 獨家設計的高階 6061-T6 鋁合金接地套件，大幅提升操作安全性
- 優異的導電特性搭配完備的接地設計，能迅速且有效地將異常電流導引釋放，構築最安心的用電防護網



清晰迴路標示

- 每個內部元件正面皆設有永久且清晰可見的標籤，以便快速安全地識別迴路
- 直覺化的標示設計提升效率，有效預防人為誤操作

規格一覽

結構設計



- 盤體結構:**
- 本盤為掛壁式設計，採用 SGLCC (熱浸鍍鋁鋅鋼板) 製造
 - 各配電盤之結構均經過設計，可安全承載內部安裝元件，並能承受電力系統中之短路電流應力

- 配線:**
- 所有電線應採用 10 AWG 105°C PVC 絕緣電纜

- 標示:**
- 元件正面皆具備永久且明顯之標籤，以標示迴路代號

- 箱體規格:**
- 箱體採用 1.6 mm 厚之免塗裝、防腐蝕 SGLCC 鋼板製成
 - 箱門採用 2.0 mm 厚之免塗裝、防腐蝕 SGLCC 鋼板製成
 - 鉸鍊採用 1.2 mm 厚之冷軋鋼並經鍍白鋅處理
 - 拉釘採用 4.8 × 10 mm 沉頭鐵拉釘
 - 所有盤體開孔均使用沖模加工製造

規格一覽

額定規格

項目	規格內容
型號	9-fer
額定電流	72 A
系統電壓	三相四線, 600 V, 50/60 Hz
額定電壓	415 V

內部元件

電源分配器

項目	規格內容
廠牌	Bussmann
型號	PDBFS220
額定電壓	600 VAC
額定電流	175 A
適用線徑	2/0 - 14 AWG

接地套件

項目	規格內容
廠牌	TECO
材質	6061-T6 Aluminum
適用線徑	凸耳: 2/0 - 14 AWG 接地端子: 10 AWG

規格一覽

內部元件

工業插座

項目	規格內容
廠牌	Legrand
型號	LEG-555284
規格	2P+E, 32 A, 250 V

保險絲座

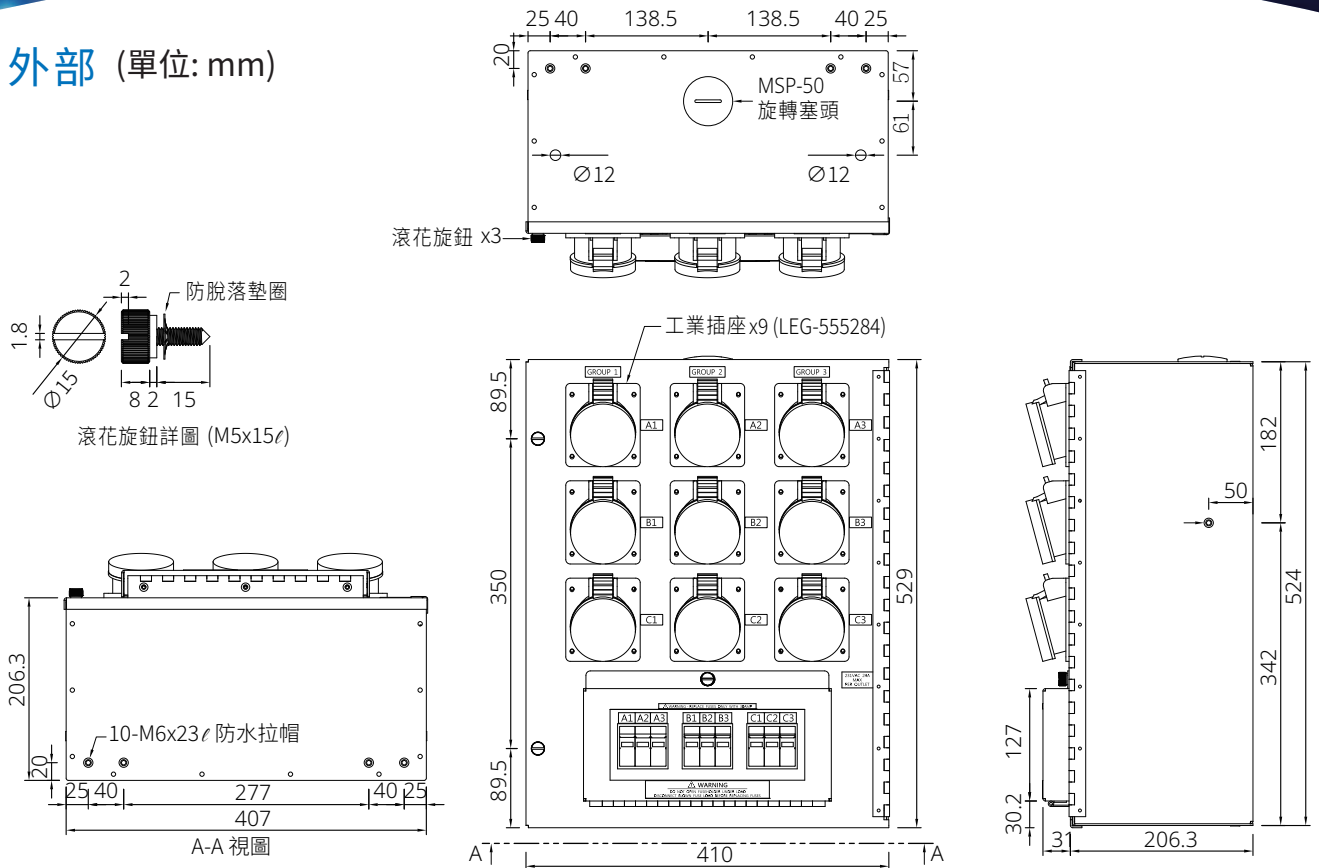
項目	規格內容
廠牌	Bussmann
型號	CHCC1DIU

保險絲

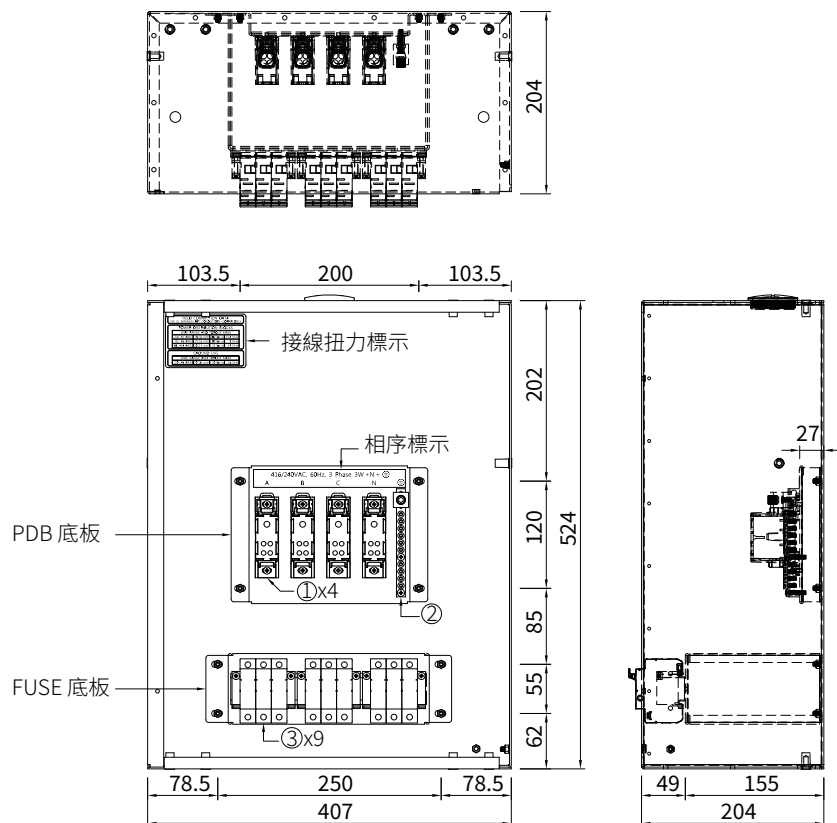
項目	規格內容
廠牌	Bussmann
型號	LP-CC-30

外型尺寸

外部 (單位: mm)



內部 (單位: mm)



應用場域

9-fer 應用場域

電力系統:

- 專為三相四線 600 V, 50/60 Hz 供電系統量身設計

海拔高度:

- 最佳化適用於海拔 1,000 公尺以下之室內環境

溫濕度條件:

- 具備優異的環境適應力，可於環境溫度 5°C 至 40°C 安全高效運作，並能承受高達 95% 之相對濕度

製造廠房與工廠:



為生產線、馬達控制中心及重型機械提供可靠配電，確保連續且安全的營運

商業大樓與辦公室:



適合商辦綜合體的電氣室，安全管理空調系統、照明網路與日常設施運作之電力

資料中心與機房:



作為可靠的末端配電節點，為關鍵 IT 基礎設施及冷卻系統提供穩定的防護

公共基礎設施:



適用於交通樞紐、醫院及教育機構的室內電氣設施，滿足對高穩定性電力管理的需求

TECO 東元電機股份有限公司

台北聯絡處 115601 台北市南港區三重路19-8號2樓

2 F., No. 19-8, Sanchong Rd., Nangang Dist., Taipei City
115601, Taiwan (R.O.C.)

TEL : (02) 2655-3333 分機2517
FAX : (02) 6615-2033

新竹聯絡處 303035 新竹縣湖口鄉新竹工業區中華路15號

No. 15, Zhonghua Rd., Hukou Township, Hsinchu County
303035, Taiwan (R.O.C.)

TEL : (03) 598-1711 分機184
FAX : (03) 597-3033

台中聯絡處 407 台中市四川路66號3樓

3 F., No. 66-6, Sichuan Rd., Xitun Dist., Taichung City
407034, Taiwan (R.O.C.)

TEL : (04) 2317-3915 分機11
FAX : (04) 2312-3057

台南聯絡處 701007 台南市東區崇明路169號

No. 169, Chongming Rd., East Dist., Tainan City
701007, Taiwan (R.O.C.)

TEL : (06) 269-7799
FAX : (06) 269-8949

高雄聯絡處 802030 高雄市苓雅區自強三路3號34樓之11

No. 34-11, Ziqiang 3rd Rd., Lingya Dist., Kaohsiung City
802030, Taiwan (R.O.C.)

TEL : (07) 566-5227 分機301
FAX : (07) 566-5269

Together, we empower the **Future** 

電力能源事業群官網

Power & Energy Business Group



CAT-M-06-00 2026-04

公司保有修改規格之權利，恕不另行通知顧客